

INFORMATIONEN FÜR BAUHERREN



NEUBAUGEBIETE GAMMERTINGEN UND TEILORTE



Informationen für Bauherren

Sehr geehrte Bauherrin, sehr geehrter Bauherr,

wir freuen uns über Ihr Vorhaben eine eigene Immobilie zu errichten. Mit dieser Broschüre möchten wir Ihnen wichtige Informationen, wertvolle Tipps und zuständige Ansprechpartner rund um das Thema Energieversorgung (Hausanschlüsse) geben.

Die Gammertinger Energie- und Wasserversorgung GmbH bündelt und koordiniert die Anschlüsse für Strom und Telekommunikation, somit haben Sie nur einen Ansprechpartner für alle Fragen. Durch die Zusammenarbeit und Kooperation mit unseren Partnern (z.B. Telekom und Kabel BW) ergeben sich zudem Synergieeffekte bei der Ausführung der verschiedenen Anschlüsse.

Für den Wasseranschluss können wir für Sie den Kontakt hausintern bei der Stadtverwaltung Gammertingen herstellen.

Die Möglichkeit eines Mehrspartenhausanschlusses und den damit verbundenen Vorteilen stellen wir ebenfalls vor. Weitere Informationen zu diesem Thema finden Sie ebenfalls in dieser Mappe.

■ Der Baustrom- und Bauwasseranschluss	Seite 3
■ Der Mehrspartenhausanschluss	Seite 4
■ Checkliste für Bauvorhaben	Seite 5
■ Ihre Ansprechpartner	Seite 7
■ Angaben zum Bauvorhaben	Seite 8

Wir wünschen Ihnen jetzt schon eine erfolgreiche Bauzeit!

Ihre GEW GmbH

Baustrom und Bauwasser

Was ist ein Baustromanschluss?

Ein Baustromanschluss versorgt die Baustelle während der Bauphase mit Strom. Die Versorgung erfolgt durch einen so genannten „Baustromverteilerschrank“, der nach Beendigung der Bautätigkeit auf Antrag wieder demontiert wird. Den erforderlichen Baustromverteilerschrank erhalten Sie bei Ihrem Bauunternehmen oder bei Ihrem Elektroinstallateur.

Wie erhalten Sie den Baustromanschluss und den Baustromzähler?

Bitte wenden Sie sich an Ihr beauftragtes Bauunternehmen oder Ihren Elektroinstallateur. Der Elektroinstallateur (beauftragt von Ihnen oder dem Bauunternehmen) beantragt dann über ein Anmeldeformular den Baustromanschluss bei uns für dieses Bauvorhaben. Ein Muster des Anmeldeformulars finden Sie in der Anlage 1.

Den Bauanschluss stellen wir dann innerhalb von 7 Arbeitstagen her. Bei Fragen zur Herstellung und den anfallenden Kosten eines Baustromanschlusses wenden Sie sich bitte an unser Service – Team (siehe auch Übersicht auf Seite 7):

Frau Bitz	07574/406-164	barbara.bitz@gewgmbh.de
Frau Gollmar	07574/406-162	cordula.gollmar@gewgmbh.de

Meistens wird Ihr Baustromanschluss über die bereits vorhandene Vorstreckung (Stromkabel) auf dem Grundstück versorgt. In Einzelfällen kann es allerdings vorkommen, dass Ihr Baustromanschluss nur über ein vorab verlegtes Hausanschlusskabel möglich ist. Hierzu sind Grabarbeiten im öffentlichen Grund notwendig.

Bitte veranlassen Sie mindestens 6 Wochen vor Beginn der Bauarbeiten die Anmeldung durch Ihren Elektroinstallateur. Wir prüfen dann die Anschlussmöglichkeit des Baustromanschlusses und veranlassen eventuell erforderliche Vorarbeiten im Netz.

Was ist ein Bauwasseranschluss?

Der Bauwasseranschluss versorgt Ihre Baustelle während der Bauzeit mit Wasser. Ansprechpartner bei der Stadtverwaltung Gammertingen ist:

Frau Rößler	07574/406-122	corinna.roessler@gammertingen.de
Herr Leuthe	07574/406-152	markus.leuthe@gammertingen.de

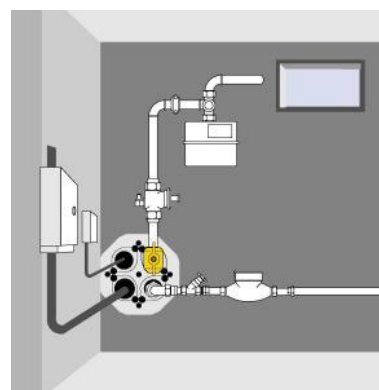
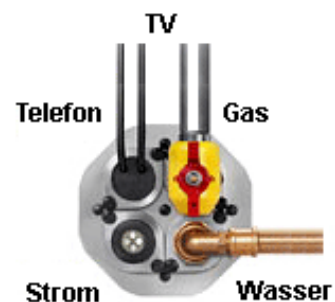
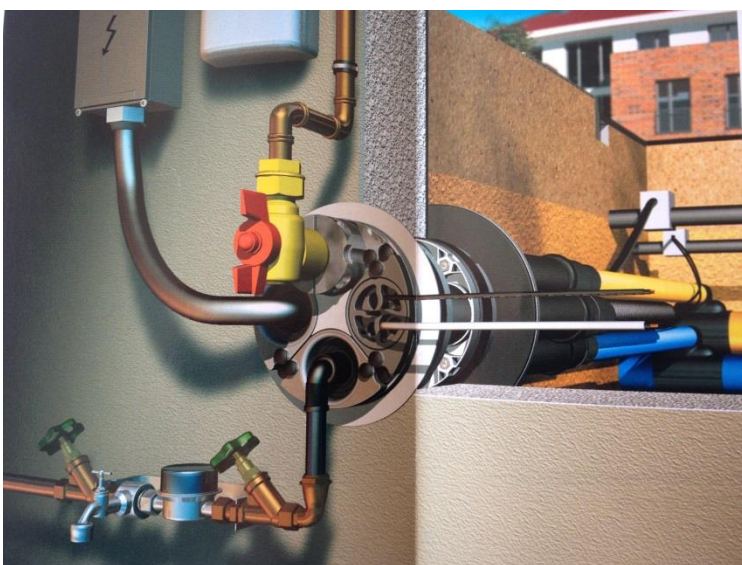
Mehrsparthenhausanschluss

Beim Mehrspartenhausanschluss (MSH) werden alle Ihre Hausanschlüsse durch eine Hauseinführung gebündelt eingebracht.

Dies hat folgende Vorteile für Sie:

- Alle Anschlussleitungen werden in einem Graben – über eine gemeinsame Hauseinführung – in den Anschlussraum geführt.
- In der Kelleraußenwand ist nur eine Bohrung erforderlich.
- Sie benötigen für die Installation im Haus deutlich weniger Platz.
- Bessere Raumnutzung.
- Durch die gemeinsame Koordination sparen Sie Zeit und die Bauausführung kommt schneller voran.
- Nur noch ein Futterrohr, bzw. eine Kernbohrung.
- Die Hauseinführung ist gas- und wasserdicht nach DIN 18322 und DIN 18012.
- Die Hauseinführung ist zugelassen nach DVGW VP 601.

Auch wenn Sie ohne Keller planen, können Sie auf die Vorteile einer MSH setzen. Wenden Sie sich bitte rechtzeitig an Ihren Ansprechpartner bei der GEW GmbH (siehe Seite 7).



Checkliste für Ihr Bauvorhaben

Vor Baubeginn!

- Sechs Wochen vor Baubeginn den Baustromanschluss beantragen, falls dies nicht durch Ihr Bauunternehmen erfolgt (siehe Anlage 1).
- Den Verlauf der Hausanschlussleitungen auf dem Grundstück planen. **WICHTIG:** Leitungen des örtlichen Netzbetreibers dürfen nicht überbaut werden. Soll durch eine spätere Errichtung z.B. einer Garage oder eines Wintergarten usw. die Überbauung der Hausanschlussleitung erforderlich werden, bitte rechtzeitig die Vorgehensweise mit der GEW GmbH abstimmen.
- Die Lage der Hauseinführung und des Hausanschlusskastens festlegen und im Grundrissplan eintragen. Bitte stimmen Sie sich hierzu mit Ihrem Architekten und Elektroinstallateur ab.

BITTE BEACHTEN SIE:

Bauteile, welche nicht gas- und wasserdicht sind (z.B. KG- und PVC-Rohre), dürfen als Leerrohre unter Bodenplatten und für Wanddurchführungen **NICHT** verwendet werden! Sollten Sie hierzu Fragen haben, können Sie sich gerne an uns wenden oder sich weitere Informationen vom Fachverband Hauseinführung für Rohre und Kabel e.V. unter **www.fhrk.de** einholen.

- Die Anzahl der Wohneinheiten bzw. Sicherungsgröße im Endausbau festlegen. Bitte stimmen Sie sich hierzu mit Ihrem Architekten und Elektroinstallateur ab.
- Die Anmeldung für Ihren Stromanschluss über Ihren Elektroinstallateur mit einem Lageplan (Maßstab 1:500) und Untergeschoss- bzw. Erdgeschossgrundrissplan mit Angabe der Lage der Hauseinführung, des Hausanschlusskastens und der Leitungstrasse an die GEW GmbH senden (Anschrift siehe Seite 7).
- Zur schnellen Abwicklung Ihrer Anschlüsse benötigen wir zusätzlich zur Anmeldung die ausgefüllten Informationsseiten „Angaben zum Bauvorhaben“ (Seite 8).

Checkliste für Ihr Bauvorhaben

Was ist zu beachten, bevor der Hausanschluss hergestellt wird?

- Die geplante Grabentrasse zwischen Grundstücksgrenze und Hauseinführung muss frei von Baumaterial, Gerüst etc. sein, damit die Arbeiten ohne Verzögerung und damit Mehraufwand ausgeführt werden können.

Wie werden die Anschlüsse in Betrieb gesetzt?

Strom:

Ihr Elektroinstallateur informiert die GEW GmbH über die Fertigstellung Ihrer Anlage. Wir veranlassen dann die Montage der beantragten Zähler. Die Inbetriebnahme der Elektroanlage erfolgt durch Ihren Elektroinstallateur.

Telefon/ Breitbandkabelanschluss:

Die Freischaltung Ihres Anschlusses beantragen Sie direkt beim Netzbetreiber.

Wasser:

Bitte nehmen Sie Kontakt mit der Stadtverwaltung Gammertingen (Seite 7) auf. Sollten wir den Kontakt für Sie herstellen, bitten wir um kurze Rückmeldung.

Ihre Ansprechpartner

Baustromanschluss

Kundenservice der GEW GmbH

Frau Gollmar 07574 / 406 – 162

Frau Bitz 07574 / 406 – 164

Mehrsparthenhausanschluss (Hausanschlüsse Strom, Telekom, Kabel BW)

GEW GmbH
Hohenzollernstraße 5
72501 Gammertingen

Frau Gollmar 07574 / 406 – 162

Frau Bitz 07574 / 406 – 164

Bauwasser

Stadtverwaltung Gammertingen

Frau Rößler Stadtkämmerei/Steueramt 07574 / 406 – 122

Herr Leuthe Stadtbauamt 07574 / 406 - 152

Weitere Informationsmöglichkeiten:

Viele weitere Informationen zu den Themen wie z.B. Strom, Netznutzung, etc. finden Sie auf unserer Homepage. Wir freuen uns über Ihren Besuch.

>>>>> www.gewgmbh.de <<<<<

Angaben zum Bauvorhaben

Bitte senden an:

GEW GmbH
Hohenzollernstraße 5
72501 Gammertingen

Bitte unterbreiten Sie mir ein Angebot über

- Strom
- Telefon
- Breitbandkabelanschluss (Ein Angebot kann nur dann erstellt werden, wenn das Breitband-Kabelnetz hierfür auf Ihrem Grundstück oder in der Nähe ihres Grundstückes vorhanden ist)
- Mehrspartenhauseinführung

Bauvorhaben:

(Adresse, Flurstücknummer)

Um ein konkretes Angebot erstellen zu können, benötigen wir eine Anmeldung über einen eingetragenen Elektroinstallateur mit einem Lageplan 1:500 und einem Untergeschoss- bzw. Erdgeschossgrundriss mit Angabe der geplanten Lage der Hauseinführung, des Hausanschlusskastens und der Leitungstrasse.

Zudem bitten wir Sie um die folgenden Angaben, bei denen Sie Ihr Architekt / Elektroinstallateur gerne unterstützt.

Angaben zur Kellerabdichtung / Hauseinführung:

Das Gebäude ist

- unterkellert
- nicht unterkellert

Wo soll die Hauseinführung eingebaut werden?

- Wand
- Boden

Gebäudeabdichtung

- Abdichtungen gegen Bodenfeuchte, Standardfall (Beanspruchung nach DIN 18195 Lastfall 4)
- Abdichtung gegen zeitweise aufstauendes Sickerwasser (Beanspruchung nach DIN 18195 Lastfall 6)
- Abdichtung gegen drückendes Wasser, z.B. Grundwasser, etc. (Beanspruchung nach DIN 18195 Lastfall 6)
- Wasserundurchlässiger Beton ohne weitere Abdichtungsmaßnahmen
- Sonstiges: _____

Wandkonstruktion

- Gemauerte Wand
- Betonierte Wand
- Doppелеlementwand / Sandwichbauweise (bitte Skizze mit Maßangaben vom Wandaufbau beilegen)
- Sonstiges: _____

Öffnung für Hauseinführung soll hergestellt werden durch

- Kernbohrung (Öffnung wird durch Bohrung hergestellt)
- Futterrohr (Standard: kann von GEW GmbH geliefert werden und wird bauseits einbetoniert / eingemauert).

Beauftragte Firmen incl. Kontaktdaten (Telefon/ Fax/ Mailadresse)

Architekt / Planer:

Elektroplaner / Fachbetrieb:

Anschrift Kunde / Anschlussnehmer:

Name/Vorname

Straße / Hausnummer

PLZ / Ort

Telefon / Fax

E-Mail

Datum / Unterschrift